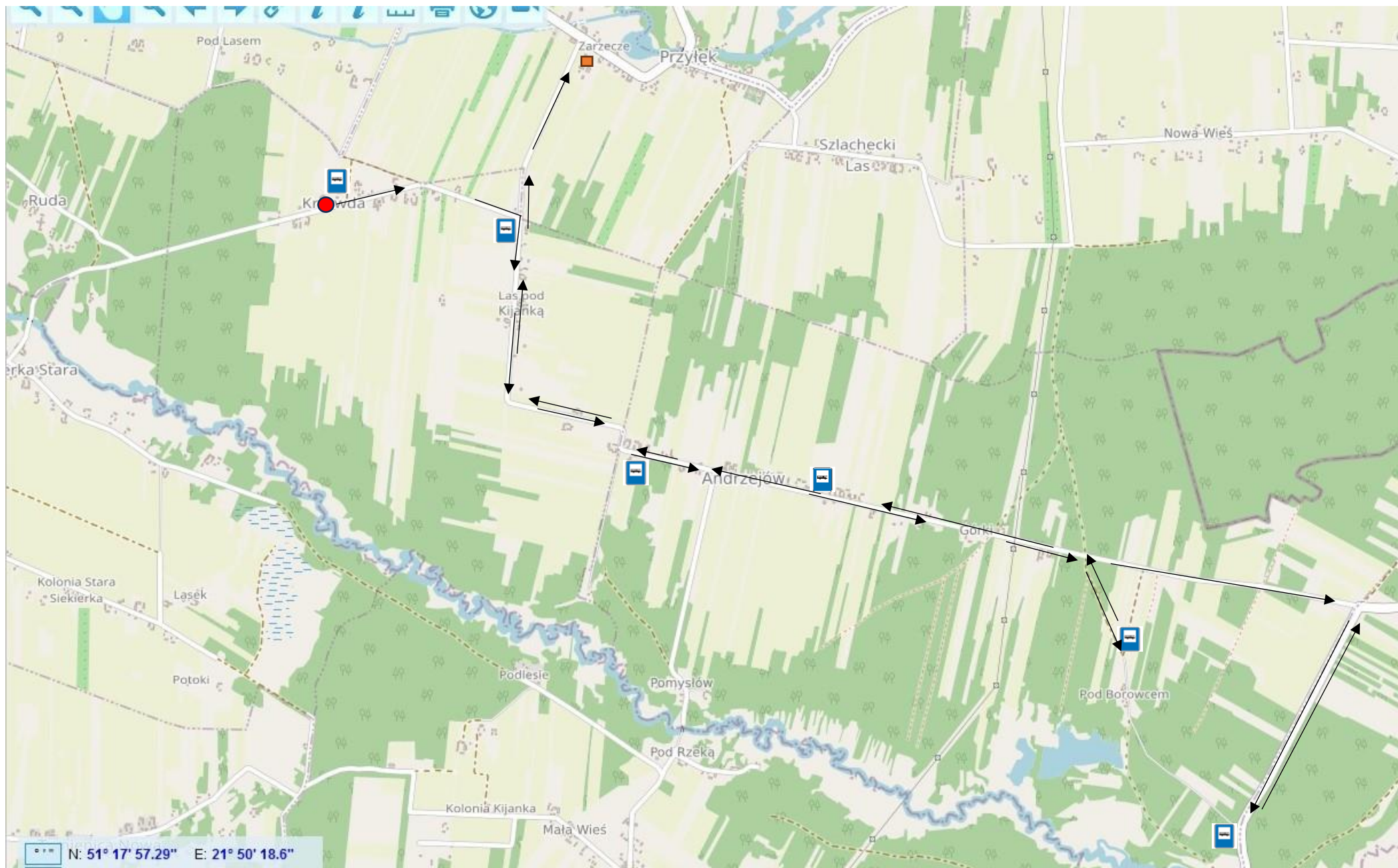


# LOKAL WYBORCZY – GMINNA BIBLIOTEKA PUBLICZNA W PRZYŁĘKU

Trasa przejazdu i rozkład jazdy autobusu do lokalu wyborczego w dniu 7 kwietnia 2024 r.



## LOKAL WYBORCZY – GMINNA BIBLIOTEKA PUBLICZNA W PRZYŁĘKU

Trasa przejazdu i rozkład jazdy autobusu do lokalu wyborczego w dniu 7 kwietnia 2024 r.



PRZYSTANEK AUTOBUSOWY



LOKAL WYBORCZY



KIERUNEK JAZDY AUTOBUSU DO LOKALU WYBORCZEGO



POCZĄTEK TRASY

Lokalizacja przystanku	Godzina odjazdu
Krzywda 38	9:45, 16:15
Krzywda (przystanek przy drodze powiatowej)	9:48, 16:18
Andrzejów (przystanek autobusowy przy zakręcie)	9:55; 16:25
Andrzejów Borowiec (zatoczka)	10:05; 16:35
Borowiec (skrzyżowanie drogi gminnej i powiatowej)	10:15; 16:45
Andrzejów (przystanek autobusowy)	10:25; 16:55

**Trasa powrotna: przewidywany czas odjazdu z lokalu wyborczego:**

**godz. 11:00,**

**godz. 17:30**