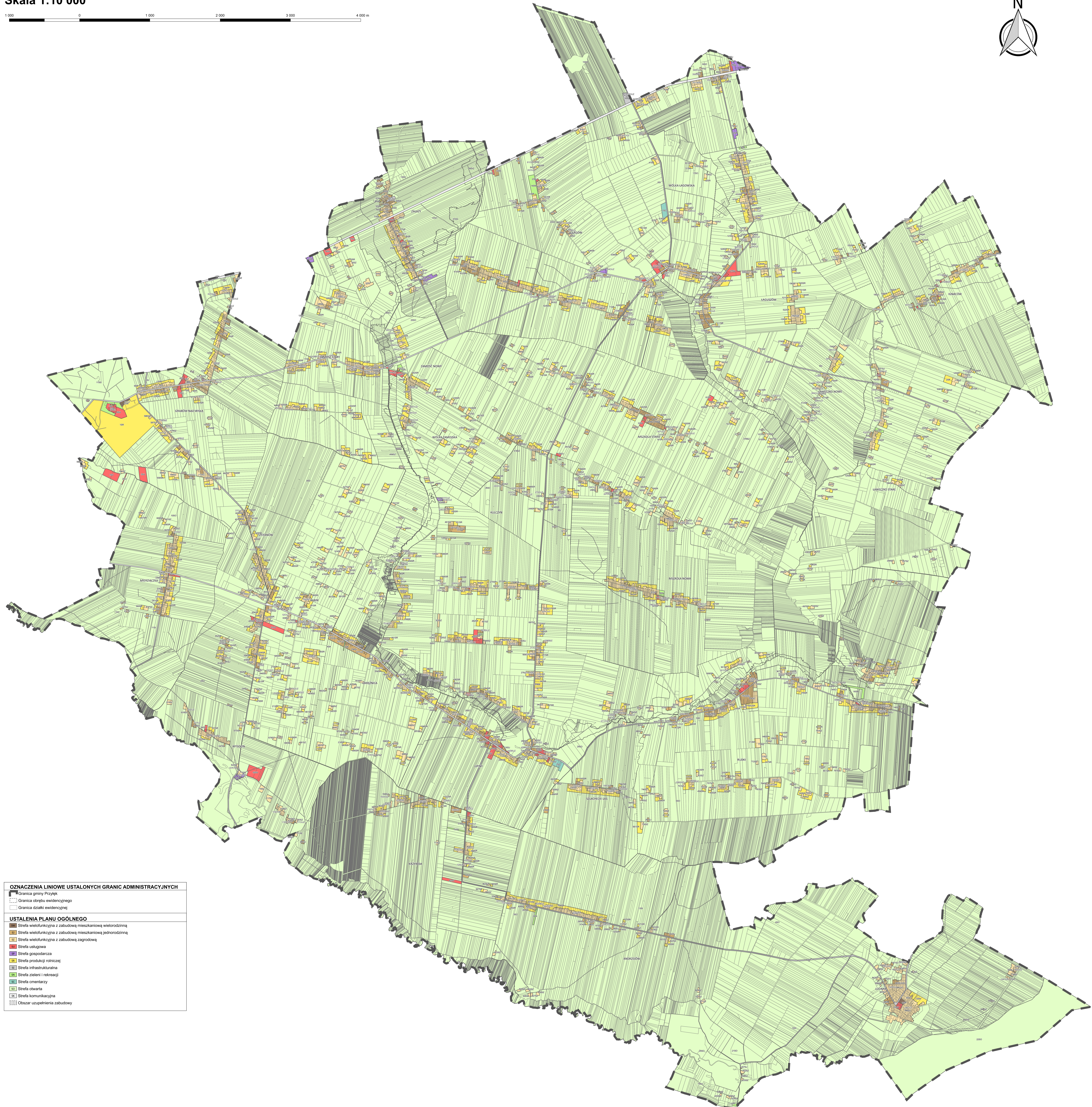
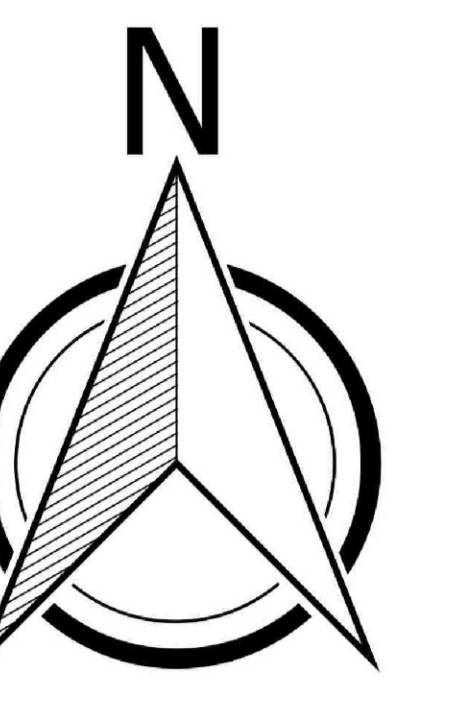
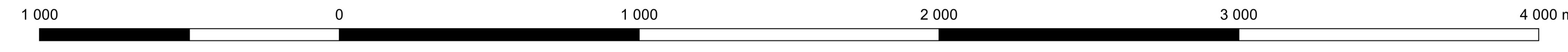


# PLAN OGÓLNY GMINY PRZYŁĘK

## CZĘŚĆ GRAFICZNA UZASADNIENIA

Skala 1:10 000



### OZNACZENIA LINIOWE USTALONYCH GRANIC ADMINISTRACYJNYCH

- Graniczka gminy Przyłek
- Graniczka obrębu ewidencyjnego
- Graniczka działki ewidencyjnej

### USTALENIA PLANU OGÓLNEGO

- Strefa wielofunkcyjna z zabudową mieszkaniową wielorodzinną
- Strefa wielofunkcyjna z zabudową mieszkaniową jednorodziną
- Strefa wielofunkcyjna z zabudową zagrodową
- Strefa usługowa
- Strefa gospodarcza
- Strefa produkcji rolniczej
- Strefa infrastrukturalna
- Strefa zieleni i rekreacji
- Strefa oświaty
- Strefa otwarta
- Strefa komunikacyjna
- Obszar uzupełnienia zabudowy